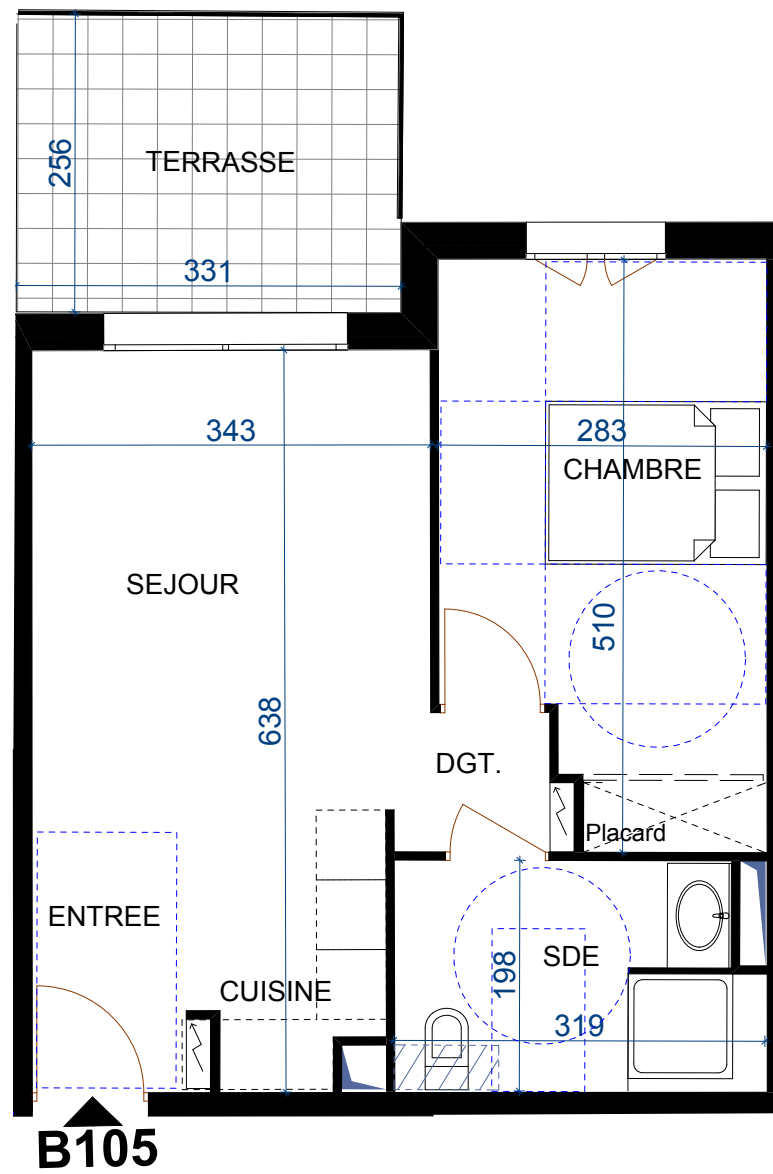
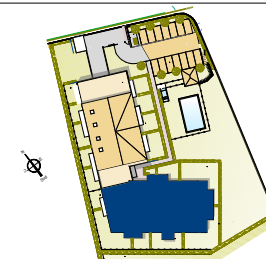


ANSE'CORAIL

RESIDENCE

Boulevard Hector Berlioz -Saint-AYGULF - FREJUS



Bâtiment B

2 Pièces R+1 B 105



SURFACES HABITABLES

SEJOUR / CUISINE / ENTREE / DGT	21.85 m ²
CHAMBRE + PL	12.84 m ²
SALLE D'EAU	6.06 m ²
TOTAL SHAB	40.75 m²

SURFACES ANNEXES

TERRASSE	13.31 m ²
----------	----------------------



Les surfaces et les cotes des pièces sont indicatives et pourront varier dans la limite de 5%
La hauteur minimale sous faux-plafonds ou soffite est de 2.10m environ.
L'implantation des équipements sanitaires, soffites, retombées, tableau électrique est donnée à titre indicatif.
Tout en conservant les caractéristiques essentielles du plan, l'architecte se réserve la possibilité d'y apporter des modifications pour des raisons techniques ou réglementaires.

DATE Juin 2015