

PALAZZO DI LUCE

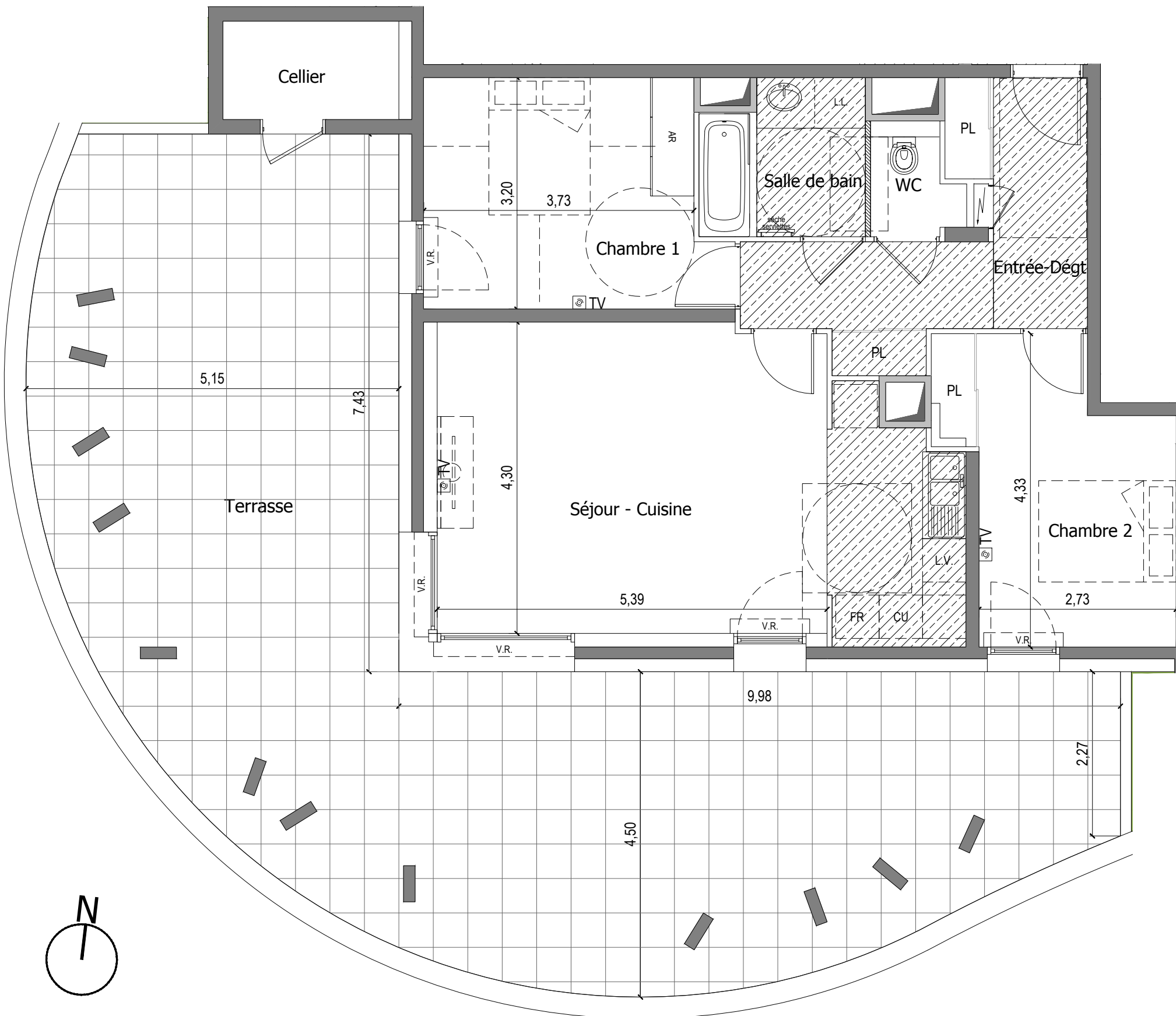
DOMAINE DU CAYLUS

BATIMENT B	B03
RDC	
T3	



TABLEAU DES SURFACES

Séjour - Cuisine	28.95 m ²
Chambre 1	12.45 m ²
Chambre 2	11.45 m ²
Entrée-Dégt	10.50 m ²
Salle de bain	4.65 m ²
WC	1.75 m ²
TOTAL S.H.	69.75 m²
Terrasse	84.30 m ²
Cellier	3.30 m ²
TOTAL	157.35 m²



01/10/2015

PLAN PROVISOIRE

- Poteau
- Prise TV
- Tableau électrique
- Gaine technique
- Trappe de visite
- Soffite ou faux plafond
- Porte-fenêtre
- Fenêtre
- Porte-fenêtre coulissante
- Porte coulissante
- Cloison démontable
- Volet roulant électrique

Des modifications sont susceptibles d'être apportées à ce plan en fonction des nécessités techniques de la réalisation, tant en ce qui concerne les dimensions libres que les équipements. Les surfaces indiquées sont approximatives, les retombées, soffites, faux plafonds, canalisations sont figurés à titre indicatif.