

PALAZZO DI LUCE

DOMAINE DU CAYLUS

BATIMENT B

R+2

B23

T4

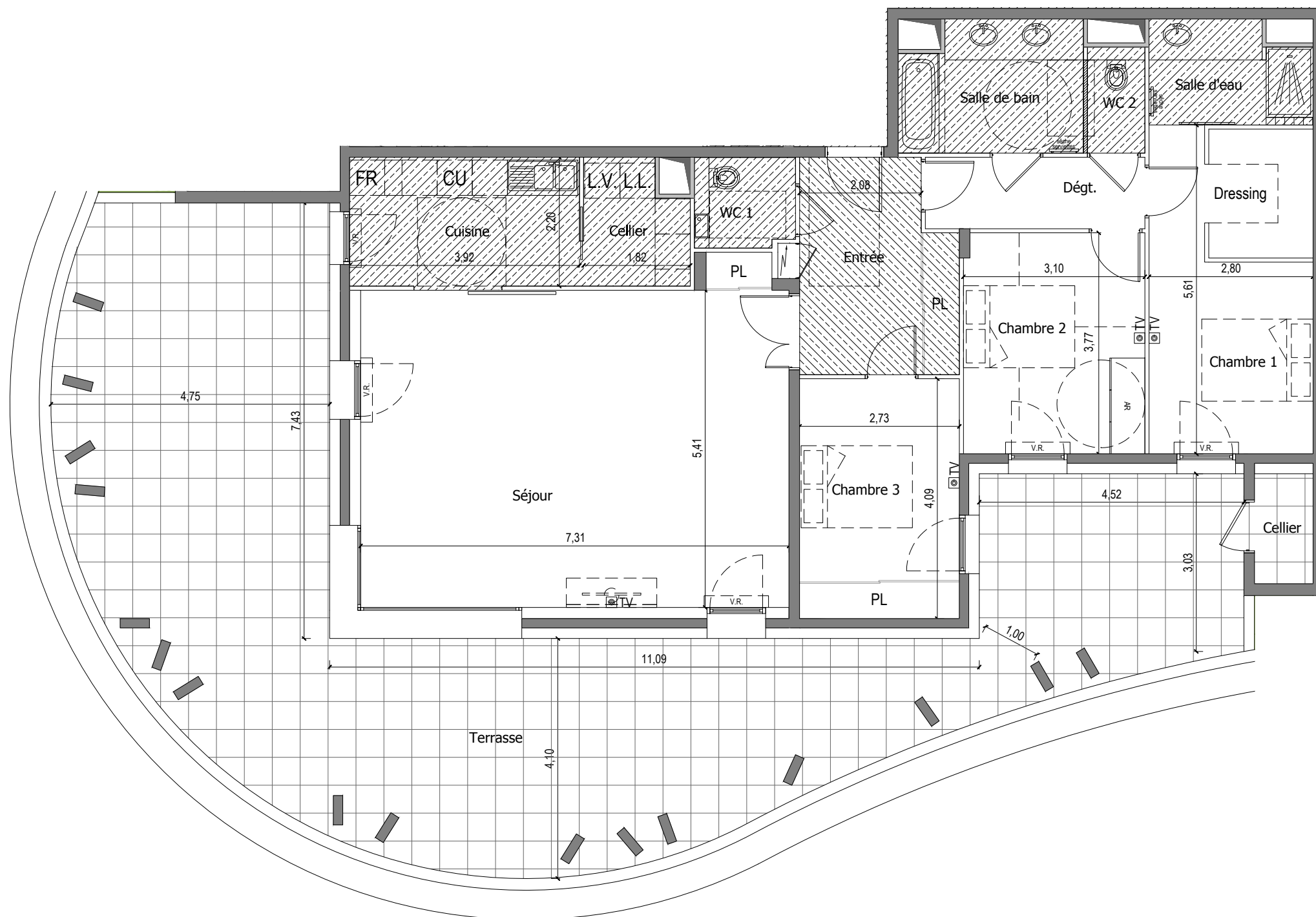
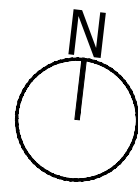


TABLEAU DES SURFACES

Séjour	40.25 m ²
Chambre 1	15.30 m ²
Chambre 2	11.60 m ²
Chambre 3	11.15 m ²
Entrée	9.25 m ²
Cuisine	8.60 m ²
Salle de bain	6.75 m ²
Salle d'eau	4.60 m ²
Dégt.	4.55 m ²
Cellier	3.55 m ²
WC 1	2.60 m ²
WC 2	1.75 m ²
TOTAL S.H.	119.95 m²
Terrasse	92.65 m ²
Cellier	1.85 m ²
TOTAL	214.45 m²

01/10/2015

PLAN PROVISOIRE



Poteau

Prise TV

Tableau électrique

Gaine technique

Trappe de visite

Soffite ou faux plafond

Porte-fenêtre

Fenêtre

Porte-fenêtre coulissante

Porte coulissante

Cloison démontable

Volet roulant électrique